

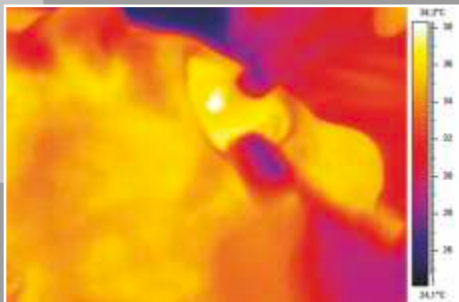


The Medical Power of Light

NightLase[®] Horkolás és alvási apnoé elleni kezelés

- Non-invazív módszer
- Javítja a páciens alvásminőségét
- Bármely orvos vagy fogorvos által rendkívül könnyen elvégezhető
- Enyhíti a horkolás és az alvási apnoé káros következményeit
- Biztonságos, páciensbarát eljárás

Fotona
choose perfection



1. lépés: A MŰTÉTI TERÜLET ELŐKÉSZÍTÉSE



2. lépés: SZÖVETEK ÖSSZEHÚZÁSA

Milyen jellegű beavatkozás a NightLase® Horkolás és alvási apnoé elleni kezelés?

A NightLase® kezelés egy szabaddalmasított, gyors, non-invazív, kíméletes eljárás, amely jelentősen javítja a páciens alvásminőségét. NightLase® terápia során alkalmazott felszíni Er:YAG lézertény energiája csökkenti az alvási apnoé tüneteit és mérsékeli a horkolás intenzitását. A beavatkozás altatást, érzéstelenítést nem igényel.

Hogyan működik a NightLase® kezelés?

A NightLase® terápia során a lézersugár felmelegíti a torok és a lágyszájpad szöveteit, amelyek a beavatkozás hatására feszebbé válnak, ennek következményeként pedig csillapodik a páciens horkolásának intenzitása, illetve csökkennek az alvási apnoé káros következményei.

Az eljárás két egyszerű lépésben történik:

1. lépés: A MŰTÉTI TERÜLET ELŐKÉSZÍTÉSE

A lézersugár előmelegíti a szöveteket.

2. lépés: SZÖVETEK ÖSSZEHÚZÁSA LÉZERREL

A lézer összehúzza a szöveteket az érintett területen.

A teljes NightLase® terápia három különálló, ismételt kezeléssel áll, amelyeket egy hat hetes perióduson belül ajánlott elvégezni. A végső, javult állapot a kutatási eredmények szerint akár egy évig is fennmaradhat. Amennyiben a beteg vagy hozzátartozói a tünetek

ismételt rosszabbodását tapasztalják, újabb kezelési ciklus végezhető.

Miért tökéletesek a Fotona lézerrendszerei a NightLase® kezelése elvégzésére?

A Fotona lézerrendszerei, mint például a LightWalker és a Dynamis, a hatékony, mégis kíméletes Er:YAG modalitást alkalmazzák, amely képes az egyes lézerimpulzusok hosszának optimalizálására. Ebben az üzemmódban a hőenergia anélkül hatol be a felsőbb szöveti rétegbe, hogy károsítaná azt,

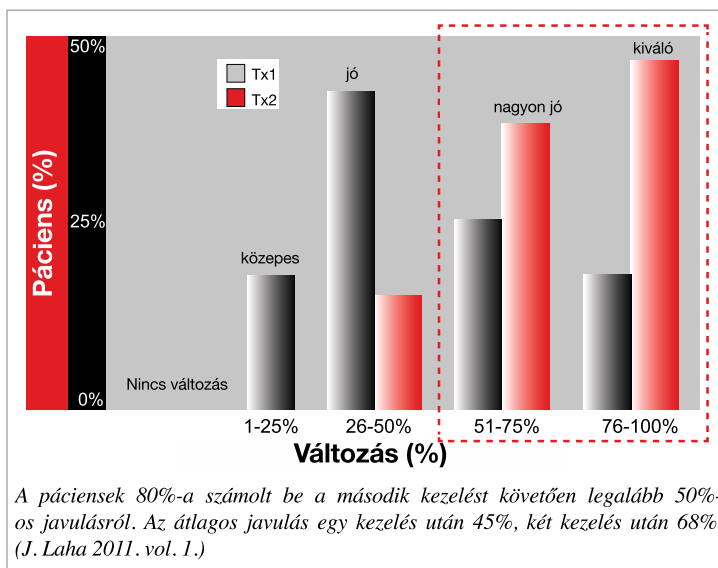
Egyszerű és gyakorlatilag fájdalommentes

A NightLase® kezeléseket bármely orvos vagy fogorvos könnyen elvégezheti; a módszer magas sikerességi mutatókkal rendelkezik, alkalmazásával jelentős javulás érhető el az alvásminőségét illetően. Kutatások bizonyítják, hogy a NightLase® módszer jelentősen csökkenti a horkolás intenzitását, és hatékony, non-invazív kezelési lehetőséget nyújt az alvási apnoé káros következményeinek enyhítésére.

A NightLase® módszernél nincs szükség éjszakai segédeszközök viselésére vagy gyógyszeres kezelésre, és érzéstelenítés vagy altatás alkalmazása sem szükséges a kezelése során. A kíméletes beavatkozás eredményeként mind a betegek, mind pedig hozzátartozóik mindennapjaiban visszatér a nyugodt éjszakai pihenés élménye.

NightLase® - az első lépések

A NightLase® apnoé-ellenes kezelés technikai a Fotonával partneriségben álló Laser and Health Academy (www.laserandhealth.com) oktatóközpont önálló kurzusán, illetve a cég számos képzési programjának részeként sajátíthatók el. Gyakorlati képzések során, a lézeres kezelésekből jártas szakemberek útmutatása révén sajátíthatja el mindazt a tudást és magabiztosságot, amely felkészíti Önt a hatékony kezelés elvégzésére, és elégedett pácienseket eredményez. Lépjen kapcsolatba velünk, és együtt megvitátjuk, miként nyújthat segítségünkkel magas színvonalú ellátást páciensei számára.



vagy nemkívánatos mellékhatást idézne elő. Az eljárás kellően kíméletes, így a szájuégben lévő érzékeny bőrfelületen is használható; ugyanakkor elég erőteljes ahhoz, hogy klinikai kezelésekhöz is megfelelően hatékony hőtermelést biztosítson.

A NightLase® kezelés beállításai előreprogramozhatóak a Dynamis és a LightWalker berendezéseken, ami megkönnyíti a kezelése elvégzését.