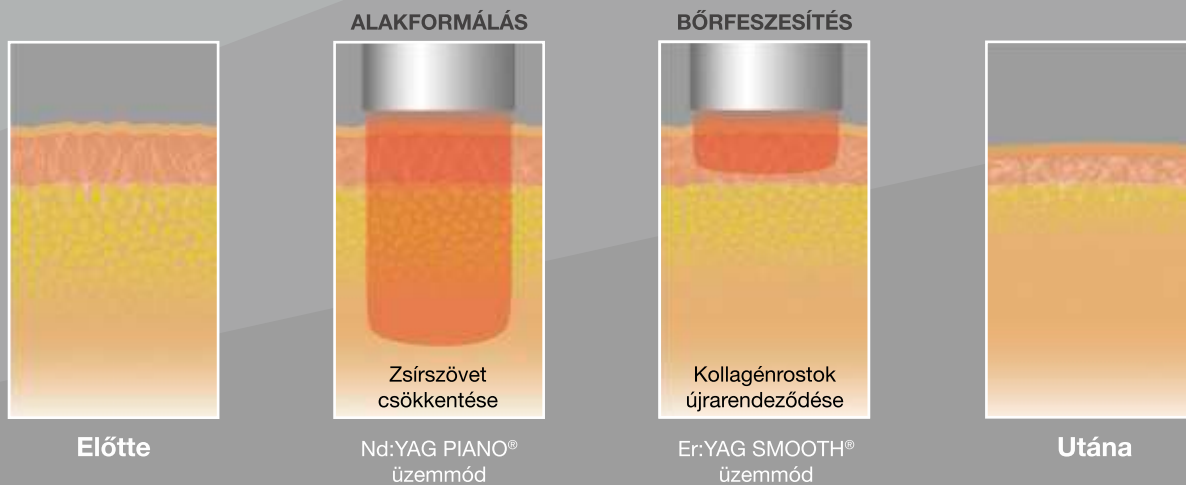




TightSculpting[™]

LÉZERES ALAKFORMÁLÁS ÉS BŐRFESZESÍTÉS

- Kettős hullámhosszal, az egyedülálló PIANO[®] és SMOOTH[®] technológiák kombinációjával működő lézeres eljárás a bőr felszíni és mély rétegeinek feszesítésére, illetve a zsírréteg csökkentésére
- Non-invazív és kényelmes, lábadozási idő nélküli beavatkozás
- Biztonságos és hatékony módszer bármely testrész kezelésére
- Fogóeszközöket nem igényel
- A TightSculpting[™] csak egyike a SP Dynamis berendezéssel kivitelezhető több mint 40 alkalmazási módnak



TightSculpting™

LÉZERES ALAKFORMÁLÁS ÉS BŐRFESZESÍTÉS

A Fotona TightSculpting™ egy különleges kettős hullámhosszú, non-invazív bőrfeszítő és alakformáló lézerkezelés, amely bármely testfelületen alkalmazható. Az exkluzív modalitásban irányított lézersugarak összehangolt hatásmechanizmusa kimagasló eredményt nyújtva végzi el a zsírszövet hipertermikus úton történő elpusztítását és a kollagénrostok újrastrukturálását. Az eljárás gyorsan, biztonságosan és hatékonyan elvégezhető, non-invazív alternatívája a lézeres

1. lépés: Mélyreható bőrfeszítés és zsírszövetcsökkentés a PIANO® üzemmódu impulzusok alkalmazásával

Az egyedülálló, extra hosszú impulzusidejű Nd:YAG lézerüzemmódot kényelmes, biztonságos és gyors homogén szövetmelegítésre tervezték: a lézerfény energiája a szubkután zsírszövet-anyagcsere serkentésére irányul, miközben a felhám sértetlen marad. A PIANO® üzemmód a másodpercek tartományába emeli a lézerimpulzusok időtartamát, ami teljes vastagságú szövetmelegítést és általános szinergisztikus feszítő hatást eredményez.

2. lépés: A megereszkedett bőrfelszín korrekciója SMOOTH® üzemmódu impulzusok alkalmazásával

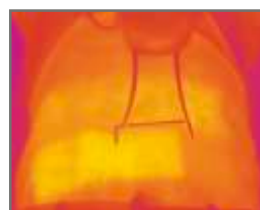
A kezelés második szakaszát a forradalmian új, non-ablatív Er:YAG SMOOTH® üzemmódu lézerfény segítségével végzik, amely ideális a bőrfeszítésre. Az intenzív, irányított felszíni szövetmelegítés stimulálja a kollagénrostok újrastrukturálását és beindítja a neokollagenezist. Mindezen folyamatok a petyhüdség általános csökkenését és a rugalmasság fokozódását eredményezik a kezelt területeken.



A. Gaspar anyagából



R33-T és R34-T kezelőfejek
MatrixView™ hőmérséklet-monitorral



S11-T szkennel
MatrixView™
hőmérséklet-
monitorral

Csúcsteljesítményű kiegészítők a kezelések gyorsabb és precízebb kivitelezése érdekében

A MatrixView™, a Fotona innovatív hőmérséklet-monitorja hatékony és pontosan szabályozott kezelést tesz lehetővé a páciensek legtökéletesebb kényelmének és biztonságának megteremtése mellett. A szkennel üzem móddal kiegészített TightSculpting™ eljárás a többféle alakzatban és méretben állítható szkennelési terület funkció jóvoltából lehetővé teszi a nagyobb testfelületek egyidejű kezelését. A Fotona SP Dynamis Pro lézerrendszer, az R34-T kezelőfej, az S11-T szkennel és a MatrixView™ hőmérséklet-monitor együttes használatával olyan nyerő kombináció alakítható ki, amely lehetővé teszi valamennyi eljárás maximális hatékonysággal történő elvégzését.